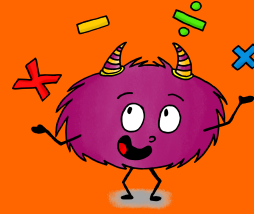


TRAVAIL CALCUL VENDREDI 29 MAI

Bonjour les enfants ! J'espère que vous allez bien
et que vous prenez bien soin de vous. ☐ ☐

Voici le programme en calcul pour ce vendredi 29 mai.
Restez motivés et demandez de l'aide à un adulte si besoin !

LA MULTIPLICATION



Aujourd'hui, **vous allez travailler sur la notion de distributivité...**

C'est un joli gros mot, n'est-ce-pas ?

Il s'agit en fait de calculer en ligne en décomposant.

En route, tu vas en apprendre un peu plus !

MATÉRIEL	ACTIVITÉ	REMARQUES
-> accès internet lien vidéo table 2	1) Tout d'abord, tu as besoin de revoir la table de 2...j'espère que tu aimes chanter !	✕ N'hésite pas à garder la table de 2 près de toi si tu ne la connais pas suffisamment par ☐ ☐
-> accès internet lien leçon + exercices manuel -> papier, crayon, ardoise	2) Fais la partie "Cherchons". 3) Dans la partie "Je retiens", lis attentivement le 1er point . . 4) Entraîne-toi en faisant les exercices n°s 1 et 2. 5) Défi : Essaie de résoudre le problème n°3.	✕ Tu peux zoomer sur chaque exercice en cliquant sur la petite loupe avec la croix.
-> page suivante de ce fichier	6) Auto corrige toi.	✕ Attention ! La correction des exercices se trouve juste en dessous, alors pas de triche ! ☐ ☐

CORRECTION DES EXERCICES DE CALCUL $\times 2$

Cherchons

Rappel : Calculer le double c'est multiplier par 2.

$$(30 \times 2) + (8 \times 2) = 60 + 16 = 76$$

n°1

$$a. 34 \times 2 = (30 \times 2) + (4 \times 2) = 60 + 8 = 68$$

$$b. 53 \times 2 = (50 \times 2) + (3 \times 2) = 100 + 6 = 106$$

$$c. 74 \times 2 = (70 \times 2) + (4 \times 2) = 140 + 8 = 148$$

n°2

$$a. 222 \times 2 = (200 \times 2) + (20 \times 2) + (2 \times 2) = 400 + 40 + 4 = 444$$

$$b. 369 \times 2 = (300 \times 2) + (60 \times 2) + (9 \times 2) = 600 + 120 + 18 = 738$$

$$c. 498 \times 2 = (400 \times 2) + (90 \times 2) + (8 \times 2) = 800 + 180 + 16 = 996$$

défi n°3

$$a. 138 \times 2 = (100 \times 2) + (30 \times 2) + (8 \times 2) = 200 + 60 + 16 = 276$$

Il fera 276 km cet après-midi.