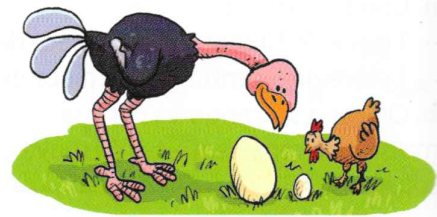


Soustraire des nombres décimaux

Cherchons

- Quelle est la différence de taille et de poids entre un œuf de poule et un œuf d'autruche ?

Œuf de poule	Œuf d'autruche
4,25 cm	17,5 cm
0,150 kg	1,8 kg



Je retiens

- Pour poser une soustraction avec des nombres décimaux, on applique **les mêmes règles que pour les nombres entiers**.

❶ On cherche un **ordre de grandeur** du résultat avant de calculer.

Ex. : $45,63 - 29,75$ c'est proche de $46 - 30 = 16$.

❷ On aligne les chiffres de la partie entière : les unités sous les unités, les dizaines sous les dizaines, etc.

❸ On aligne les chiffres de la partie décimale en alignant aussi les virgules : les dixièmes sous les dixièmes, les centièmes sous les centièmes, etc.

❹ On peut compléter les parties décimales avec des zéros pour qu'elles aient le même nombre de chiffres.

Ex. : $408,3$ peut s'écrire $408,30$.

partie entière	partie décimale
4 10	8,3 10
- 1 4	6,12 7
3 6	2,0 3

Soustraire en ligne

❶ * Calcule les soustractions en ligne.

- a. $4,5 - 1$ d. $9,8 - 8$ g. $6,6 - 2,6$
 b. $5,1 - 2$ e. $6,7 - 1,7$ h. $5,5 - 2,5$
 c. $3,6 - 3$ f. $4,2 - 1,2$ i. $0,9 - 0,2$

❷ * Associe les nombres dont la différence est égale à 5.

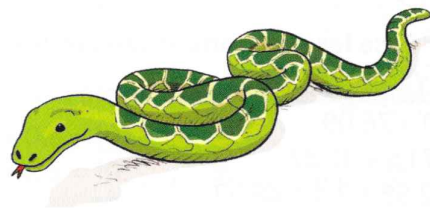
- 7,5 8,4 10,7 5,9 3,4
 10,9 2,5 15,7 5,5 0,5

❸ * Calcule les soustractions en ligne.

Ex. : $1 - 0,6 = 0,4$. On vérifie : $0,6 + 0,4 = 1$

- a. $1 - 0,5$ d. $1 - 0,8$ g. $10 - 4,5$
 b. $1 - 0,2$ e. $1 - 0,9$ h. $10 - 3,5$
 c. $1 - 0,7$ f. $10 - 5,5$ i. $10 - 8,5$

- ❹ * **PROBLÈME** Ce boa constrictor de Colombie qui mesure 1,65 m vient de changer de peau et sa mue mesure 1,35 m ! **Calcule sa croissance.**



- ❺ * **PROBLÈME** Arnold paye 13,75 € le matériel de peinture demandé par son club d'aquarelle. **Combien la vendeuse doit-elle lui rendre s'il donne :**

- a. 1 billet de 10 € et 2 pièces de 2 euros ?
 b. 1 billet de 10 € et 1 billet de 5 euros ?
 c. 1 billet de 20 € ?