



exercice 5p141 :

**ou ou où**

ou = on peut dire "ou bien"

où = on ne peut pas dire "ou bien".

Il sert souvent à donner un lieu ou un moment.

**5 ★★ Recopie et complète ces phrases**

avec **ou** ou **où**.

- Ils savent ... est cachée la sorcière.
- ... vas-tu : au gymnase ... au stade ?
- Vous prenez le pion rouge ... le pion bleu ?
- On ne sait pas ... partir en vacances : à la mer ... à la montagne ?
- L'entreprise ... travaille ma sœur n'est pas très loin d'ici.
- Elle est professeur de français ... d'histoire ?

exercice 4p141 :

**mes** ou **mais**

mes = ce sont les miens, on peut dire tes ou ses

*"J'ai perdu **mes** chaussures."*

mais = montre une opposition, un changement

*"J'aime les fraises **mais** je préfère les cerises."*

**4 ★★ Recopie et complète ces phrases**

avec **mes** ou **mais**.

- Où as-tu rangé ... dossiers ?
- Il a voulu éviter le piéton ... c'était trop tard.
- ... doigts sont gelés !
- ... que se passe-t-il ici ?
- ... crayons sont dans ma trousse ... ma gomme n'y est plus.
- ... pneus sont crevés ... Maxime va me les changer.

exercice 8p141 :

**la** ou **là**

la = on peut dire "une".

là = indique un lieu. On ne peut pas dire "une".

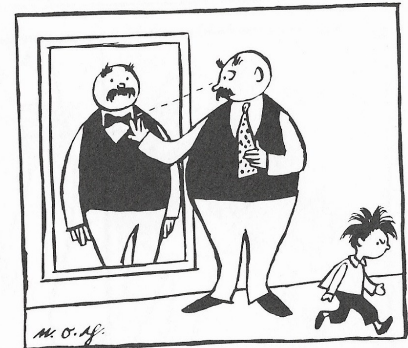
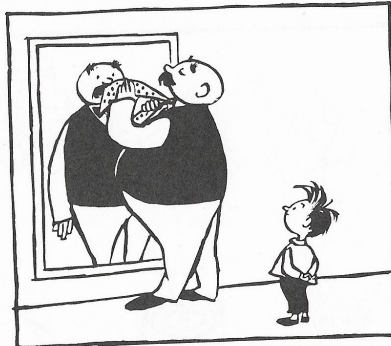
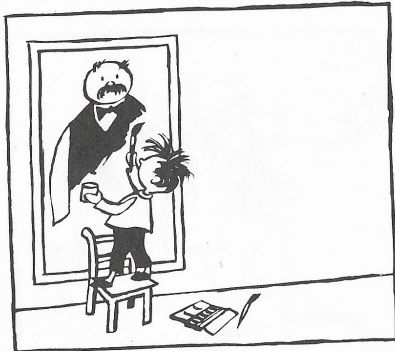
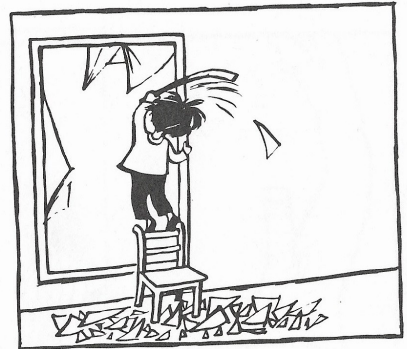
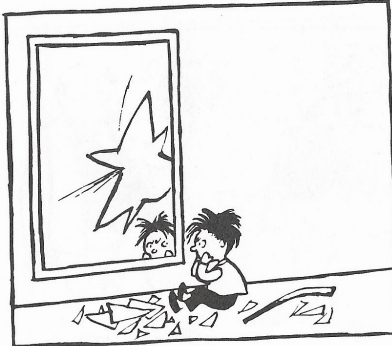
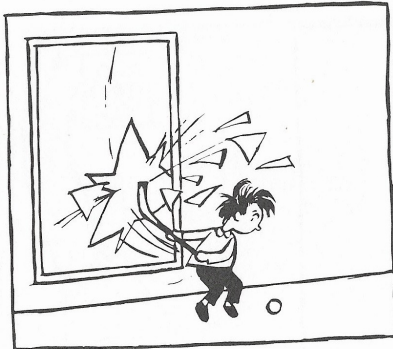
**8 ★★ Recopie ces phrases et mets un accent grave sur le a de la quand c'est nécessaire.**

- La mésange a construit son nid la, sur cette branche.
- Vois-tu la biche la-bas ?
- J'aime m'asseoir la et écouter le bruit de la pluie.
- Vous emporterez la valise qui est la.
- C'est la que la poule a pondu.
- La n'est pas la question.
- Elle la laissa sans lui dire où elle partait.

**2/ Rédaction :**

- Rédige sans faute l'histoire que tu imagines quand tu vois cette BD. Ecris une phrase par image.

La peinture a ses limites , 1935 .



### **3/ Sciences :**

Travail en commun avec les autres classes de CM publié sur le site de l'école.

#### 4/ Géométrie :

- Voir la leçon posté en pdf sur le site internet de l'école.
- S'entraîner à tracer avec le compas, des triangles quelconques, des triangles isocèles et des triangles équilatéraux dont on connaît la longueur des 3 côtés.
- Dire parmi les triangles suivants, lesquels auront besoin du compas pour être tracés.

<i>1/ Trace un triangle (ABC) quelconque.</i>	<i>2/ Trace un triangle (RLE) isocèle en L avec <math>RL = LE = 5 \text{ cm}</math> et <math>4 \text{ mm}</math>.</i>	<i>3/ Trace un triangle (MES) tels que : <math>ME = 5 \text{ cm}</math>, <math>ES = 3 \text{ cm}</math> et <math>MS = 4 \text{ cm}</math>.</i>
<i>4/ Trace un triangle (DAE) isocèle en A tels que <math>DA = AE = 3 \text{ cm}</math> et <math>8 \text{ mm}</math> et <math>DE = 5 \text{ cm}</math> et <math>4 \text{ mm}</math>.</i>	<i>5/ Trace un triangle (FAN) isocèle en F avec <math>NF = AF = 7 \text{ cm}</math>.</i>	<i>6/ Trace un triangle équilatéral (HUI) de <math>4 \text{ cm}</math> de côté.</i>
<i>7/ Trace un triangle (MNO) rectangle en M.</i>	<i>8/ Trace un triangle équilatéral (PAS) tels que <math>PA = PS = AS = 6 \text{ cm}</math>.</i>	<i>9/ Trace un triangle quelconque (TRO) tels que : <math>TR = 3 \text{ cm}</math> et <math>8 \text{ mm}</math> et <math>RO = 5 \text{ cm}</math> et <math>5 \text{ mm}</math></i>
<i>10/ Trace un triangle (STU) isocèle en U.</i>	<i>11/ Trace un triangle (GHI) isocèle en G.</i>	<i>12/ Trace un triangle quelconque (KLM) avec <math>KL = 4 \text{ cm}</math> et <math>LM = 6 \text{ cm}</math>.</i>

- Tracer les 12 triangles précédents sur du papier blanc.

Attention, ne  
regarde pas  
la suite trop  
vite !

C'est la  
correction.

## 1/ les homophones ou homonymes grammaticaux

### exercice 10p113

#### **10** ★★★ Recopie et complète ces phrases

avec est, et, sont ou son.

- Quentin **et** Samira **sont** très appréciés.
- Ses chemises **sont** sèches **et** **son** pull aussi.
- Les ennemis **sont** vaincus grâce au prince.
- Pauline **est** partie avec ses parents et **son** frère : ils **sont** allés au Mexique **et** au Brésil.

### exercice 9p113

#### **9** ★★★ Recopie et complète ces phrases

avec on, on n' ou ont.

Hier soir, **on** a assisté à un concert de jazz. Malheureusement, **on** était loin de la scène et **on** n'a **pas** très bien vu les musiciens. Mais ils **ont** joué des airs entraînants et **on** était très heureux d'entendre cette musique. ... a **pas** vu le temps passer !  
**On** n' **pas**

### exercice 5p141:

#### **5** ★★ Recopie et complète ces phrases

avec ou ou où.

- Ils savent **où** est cachée la sorcière.
- **Où** vas-tu : au gymnase **ou** au stade ?
- Vous prenez le pion rouge **ou** le pion bleu ?
- On ne sait pas **où** partir en vacances : à la mer **ou** à la montagne ?
- L'entreprise **où** travaille ma sœur n'est pas très loin d'ici.
- Elle est professeur de français **ou** d'histoire ?

exercice 4p141:

**4** ★★ **Recopie et complète ces phrases**

avec **mes** ou **mais**.

- Où as-tu rangé **mes** dossiers ?
- Il a voulu éviter le piéton **mais** c'était trop tard.
- **Mes** doigts sont gelés !
- **Mais** que se passe-t-il ici ?
- **Mes** crayons sont dans ma trousse **mais** ma gomme n'y est plus.
- **Mes** pneus sont crevés **mais** Maxime va me les changer.

exercice 8p141:

**8** ★★ **Recopie ces phrases et mets un accent grave sur le a de la quand c'est nécessaire.**

- La mésange a construit son nid là, sur cette branche.
- Vois-tu la biche là-bas ?
- J'aime m'asseoir là et écouter le bruit de la pluie.
- Vous emporterez la valise qui est là.
- C'est là que la poule a pondu.
- La n'est pas la question.
- ~~Elle la laissa sans lui dire où elle partait.~~



### 3/ Rédaction

Il faut comprendre que le fils joue au hockey dans la maison et que cela doit sûrement lui être interdit.

Il casse le miroir. Puis il a une idée pour ne pas se faire disputer.

Il peint son père sur le mur croyant que celui-ci n'y verra que du feu. Mais le père remarque que dans le miroir, il a un noeud papillon alors qu'en réalité il porte une cravate.

### 4/ Géométrie : Le cercle

Le compas n'est obligatoire que lorsque l'on connaît la longueur des 3 côtés.

1/ Trace un triangle (ABC) quelconque. <b>Compas pas obligatoire</b>	2/ Trace un triangle (RLE) isocèle en L avec $RL = LE = 5 \text{ cm}$ et $4 \text{ mm}$ . <b>Compas pas obligatoire</b>	3/ Trace un triangle (MES) tels que : $ME = 5 \text{ cm}$ , $ES = 3 \text{ cm}$ et $MS = 4 \text{ cm}$ . <b>Compas obligatoire</b>
4/ Trace un triangle (DAE) isocèle en A tels que $DA = AE = 3 \text{ cm}$ et $8 \text{ mm}$ et $DE = 5 \text{ cm}$ et $4 \text{ mm}$ . <b>Compas obligatoire</b>	5/ Trace un triangle (FAN) isocèle en F avec $NF = AF = 7 \text{ cm}$ . <b>Compas pas obligatoire</b>	6/ Trace un triangle équilatéral (HUI) de $4 \text{ cm}$ de côté. <b>Compas obligatoire</b>
7/ Trace un triangle (MNO) rectangle en M. <b>Compas pas obligatoire</b>	8/ Trace un triangle équilatéral (PAS) tels que $PA = PS = AS = 6 \text{ cm}$ . <b>Compas obligatoire</b>	9/ Trace un triangle quelconque (TRO) tels que : $TR = 3 \text{ cm}$ et $8 \text{ mm}$ et $RO = 5 \text{ cm}$ et $5 \text{ mm}$ <b>Compas pas obligatoire</b>
10/ Trace un triangle (STU) isocèle en U. <b>Compas pas obligatoire</b>	11/ Trace un triangle (GHI) isocèle en G. <b>Compas pas obligatoire</b>	12/ Trace un triangle quelconque (KLM) avec $KL = 4 \text{ cm}$ et $LM = 6 \text{ cm}$ . <b>Compas pas obligatoire</b>